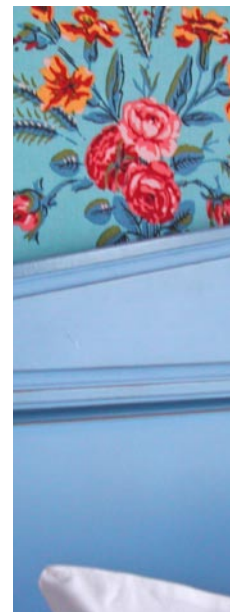
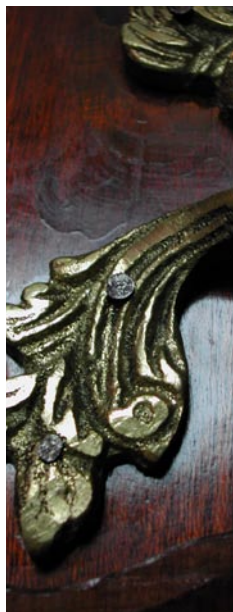


Rive Gauche



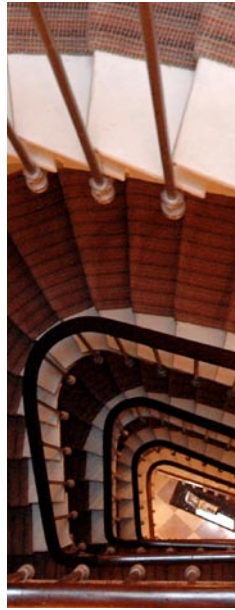
HÔTEL DES GRANDS HOMMES

reservation@hoteldesgrandshommes.com
Tél: +33 1 46 34 19 60
Fax: +33 1 43 26 67 32

www.hoteldesgrandshommes.com
www.hotels-paris-rive-gauche.com


Hôtels Paris Rive Gauche

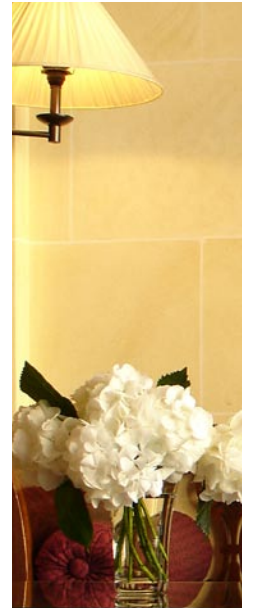
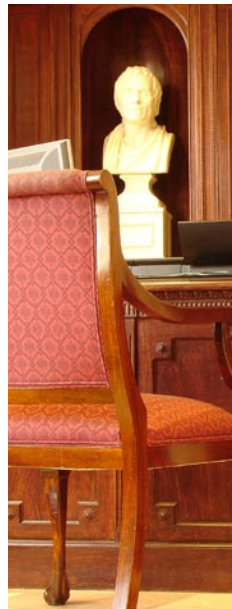
31 chambres, salle de séminaire



HÔTEL DES GRANDS HOMMES

Dans une belle demeure du XVIII^e siècle en face du Panthéon, à deux pas du Jardin du Luxembourg et de la Sorbonne, l'hôtel des Grands Hommes est un lieu historique où vécut le père du Surréalisme: André Breton y a écrit son manifeste « les champs magnétiques ».

Notre hôtel a été entièrement rénové en 2002 dans le style Empire et vous séjournerez dans des chambres aux tentures de couleurs chatoyantes, meublées avec luxe et grand raffinement. Vous pourrez dormir face au Panthéon tout en rêvant aux destins d'illustres hommes français tels que Alexandre Dumas, Pierre et Marie Curie, Emile Zola, Victor Hugo, André Malraux, Gambetta, and Jean Jaurès. Nos chambres de luxe vous permettront de prendre le petit-déjeuner sur nos terrasses où la vue est exceptionnelle. Le jardin du Luxembourg vous accueillera pour des promenades matinales et la nuit, vous découvrirez avec délice, l'ambiance nocturne Parisienne de Saint-Germain des Prés. Toutes nos chambres sont climatisées. L'accès direct par le RER B aux aéroports Roissy CDG et Orly vous permettra d'atteindre l'hôtel en 30 minutes. Toute l'équipe aura le plaisir de vous accueillir et fera tout son possible pour rendre votre séjour agréable.



Rive Gauche

Parking :
Parking public
rue Soufflot

Métro :
Cluny Sorbonne ou
Cardinal lemoine (10),
Saint Michel (4),
Luxembourg (RER B)

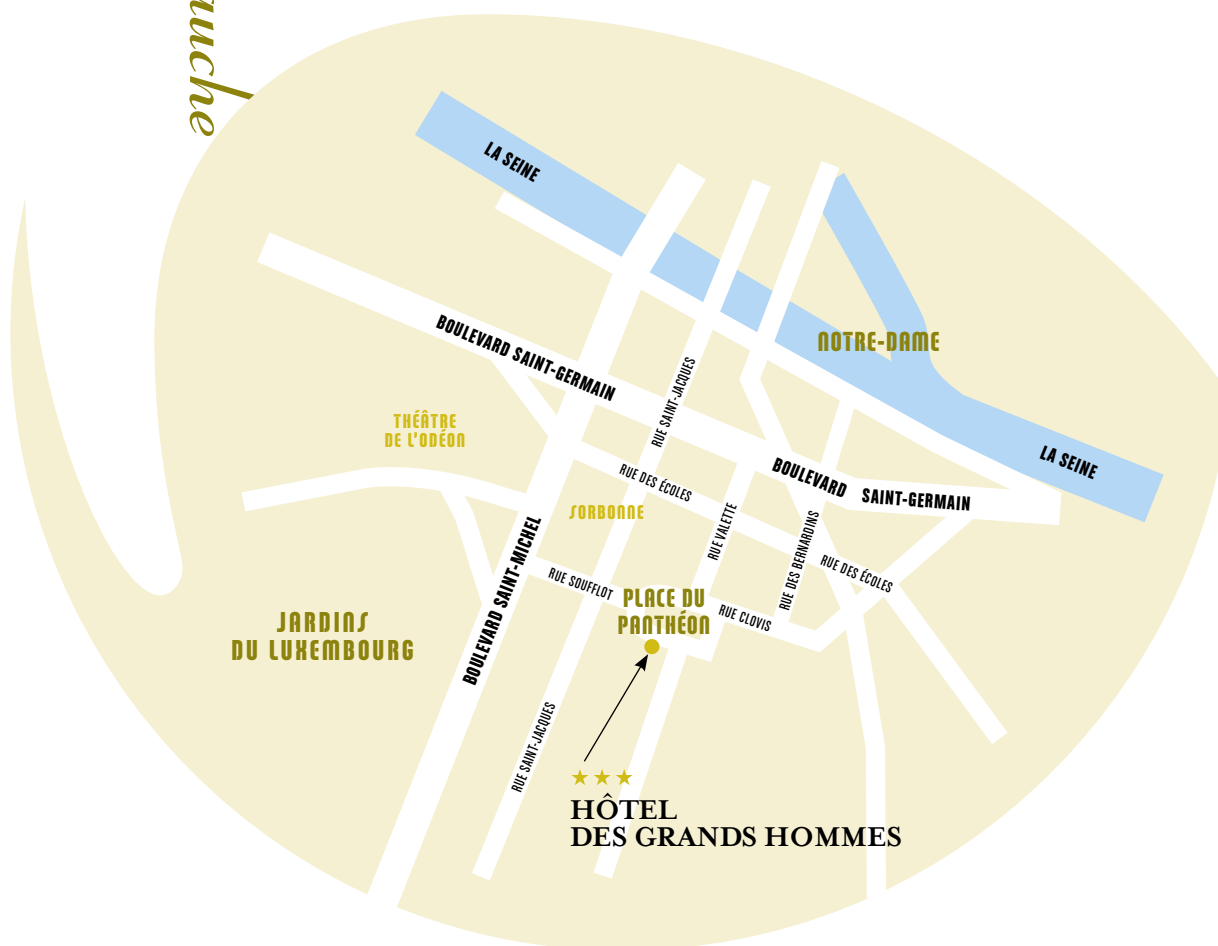
Bus :
63, 87, 86, 89, 24

Gare SNCF :
Gare Montparnasse
Gare Austerlitz

Aéroport :
Roissy CDG,
Orly

Accès direct aux deux
aéroports par RER B
station Saint Michel

Dans les alentours :
Musée de Cluny,
Musée d'Orsay,
Musée du Louvre,
Musée du Luxembourg,
Cathédrale Notre-Dame,
La Sainte Chapelle,
Église Saint-Séverin,
Quartier latin,
Saint-Germain-des-Prés,
Jardins du Luxembourg,
Panthéon,
Sorbonne,
Institut du Monde Arabe,
Île de la Cité



Wi Fi: Connection internet sans fil gratuite dans le salon

